

La Vilaine (Bretagne - France)

exemples d'améliorations





Vue d'ensemble

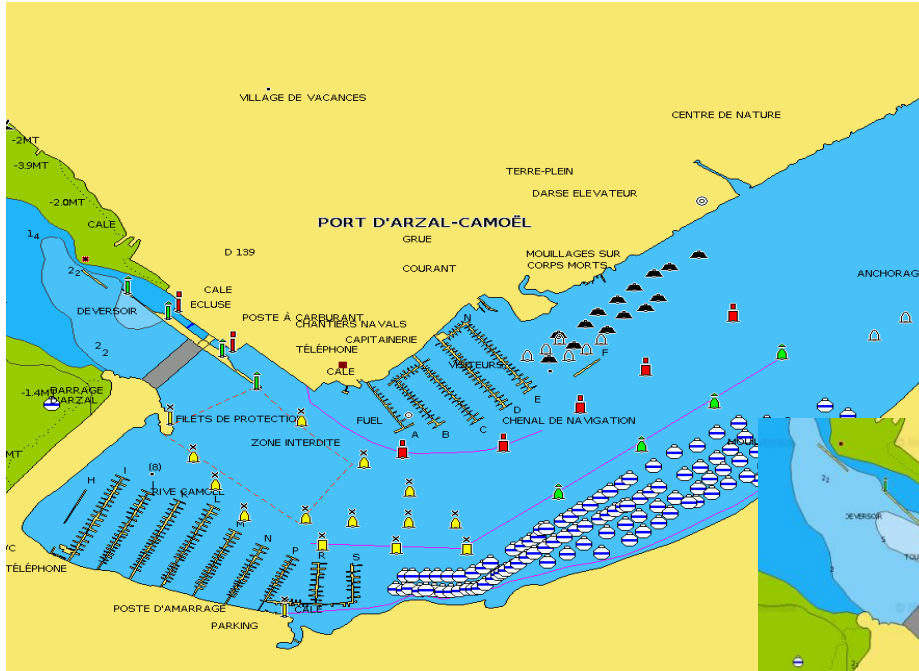


29 km environ ont été améliorés

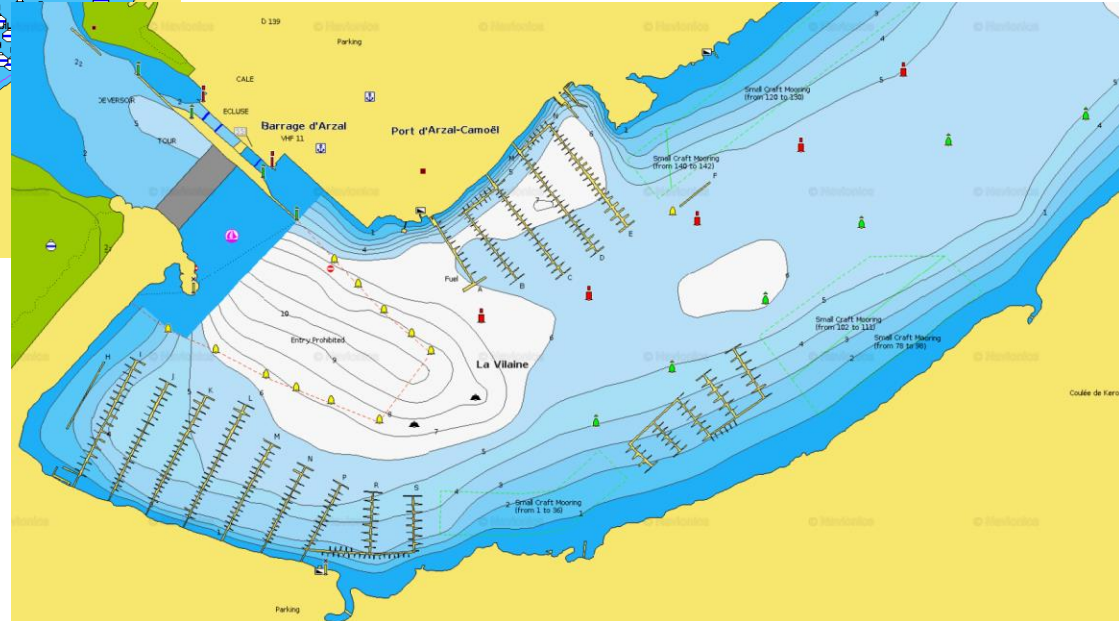


Port d'Arzal - Camoël

Bathymétrie + mise à jour des objets (jetées, mouillages, bouées)



Avant



Actuel

47°29.901' N 002°22.672' W

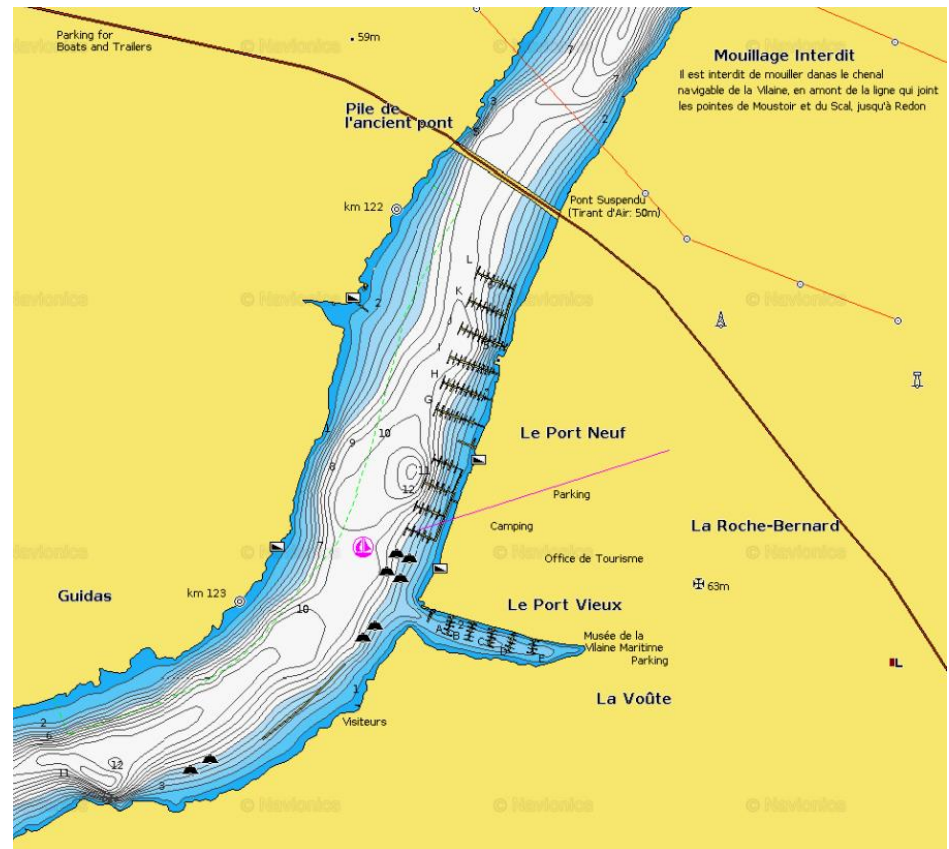


La Roche - Bernard

Bathymétrie + mise à jour des objets (jetées, mouillages, câbles aériens, amères)



Avant



Actuel

47°31.253' N 002°18.440' W

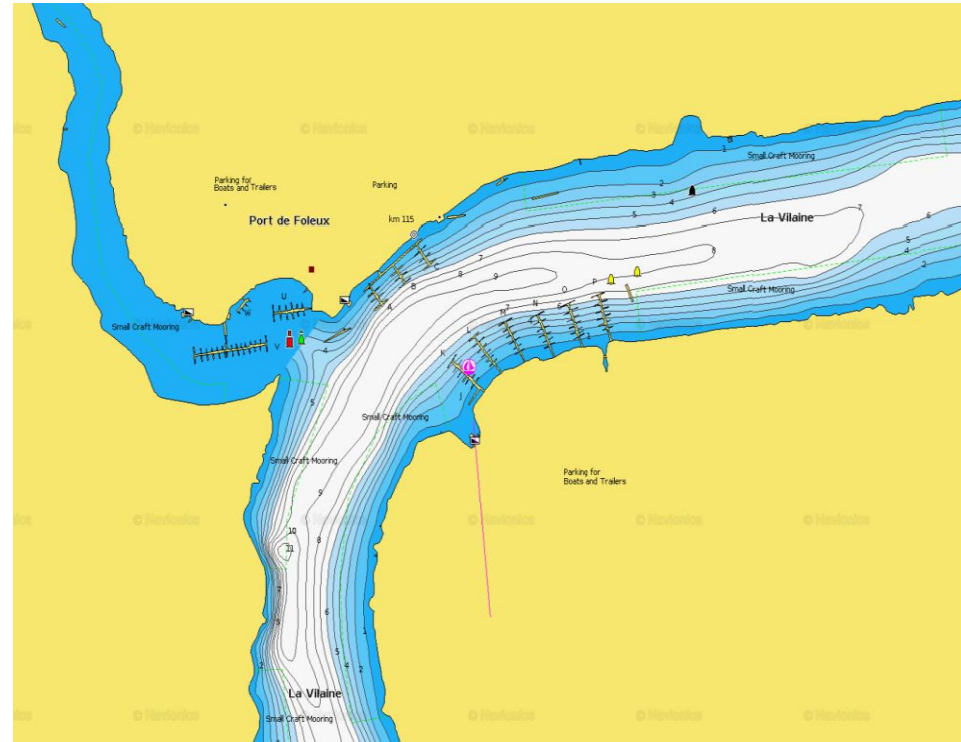


Foleux

Bathymétrie + mise à jour des objets (jetées, mouillages, bouées)



Avant

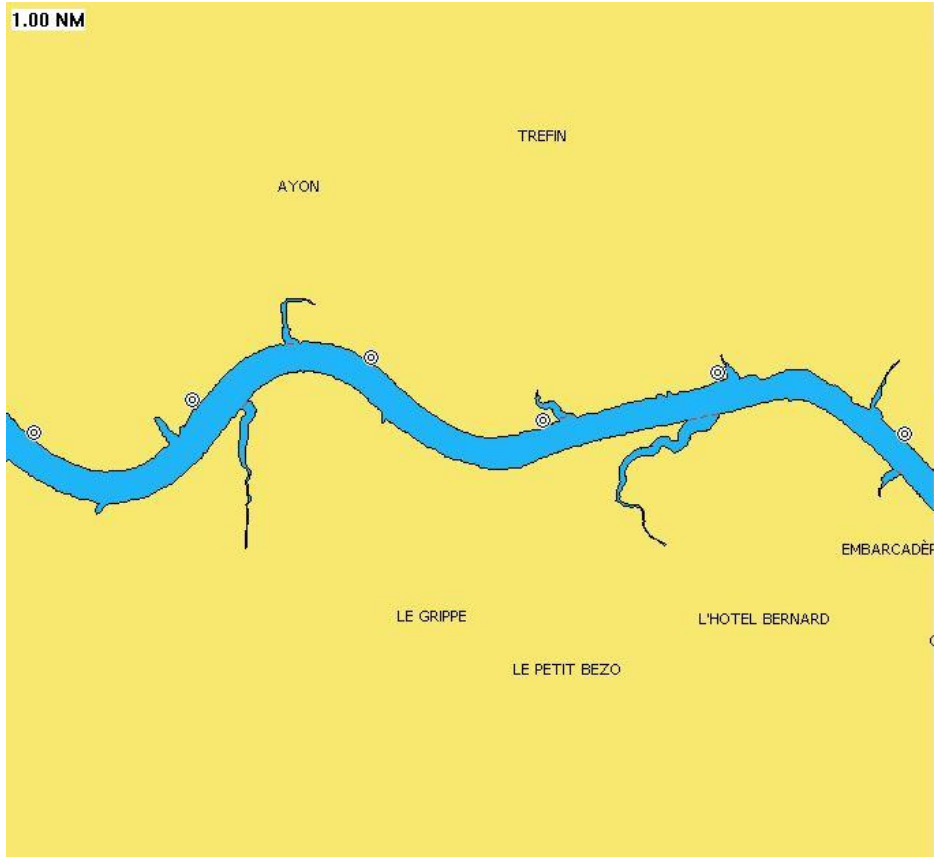


Actuel

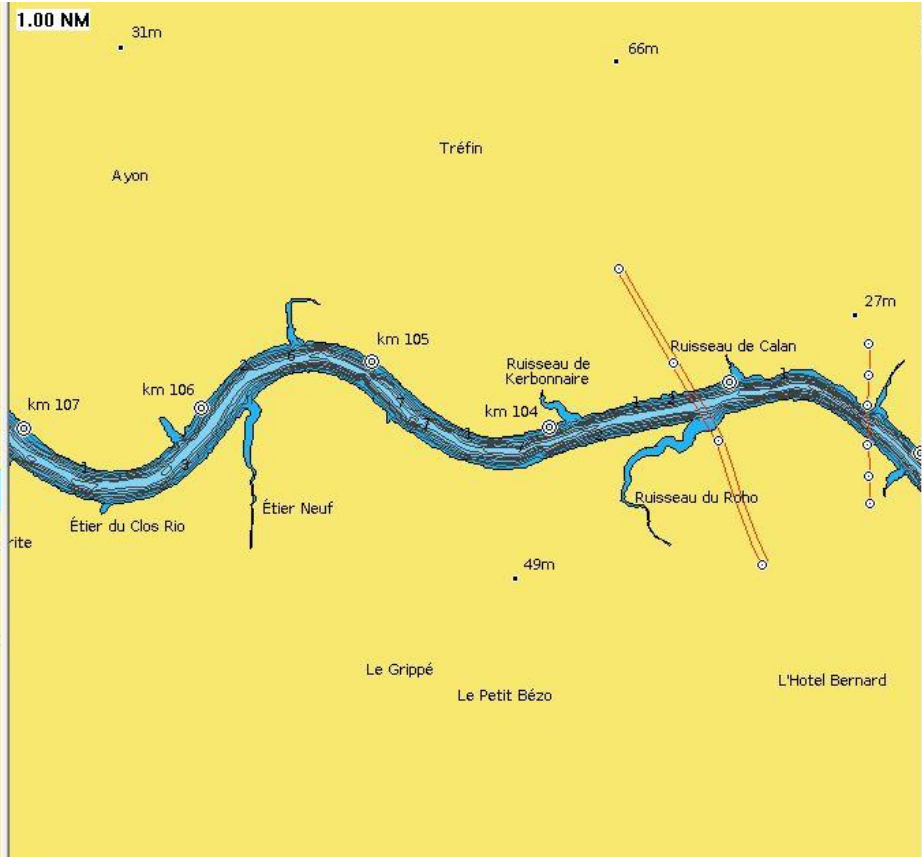
47°34.575' N 002°16.859' W



Bathymétrie + Noms géo référencés + Câbles aériens + Pylônes + hauteur des relief à terre



Avant



Actuel

47°35.189' N 002°13.686' W



Cran

Bathymétrie + détails des ponts + Parcours recommandés + Mouillages
+ Câbles immergés



Avant

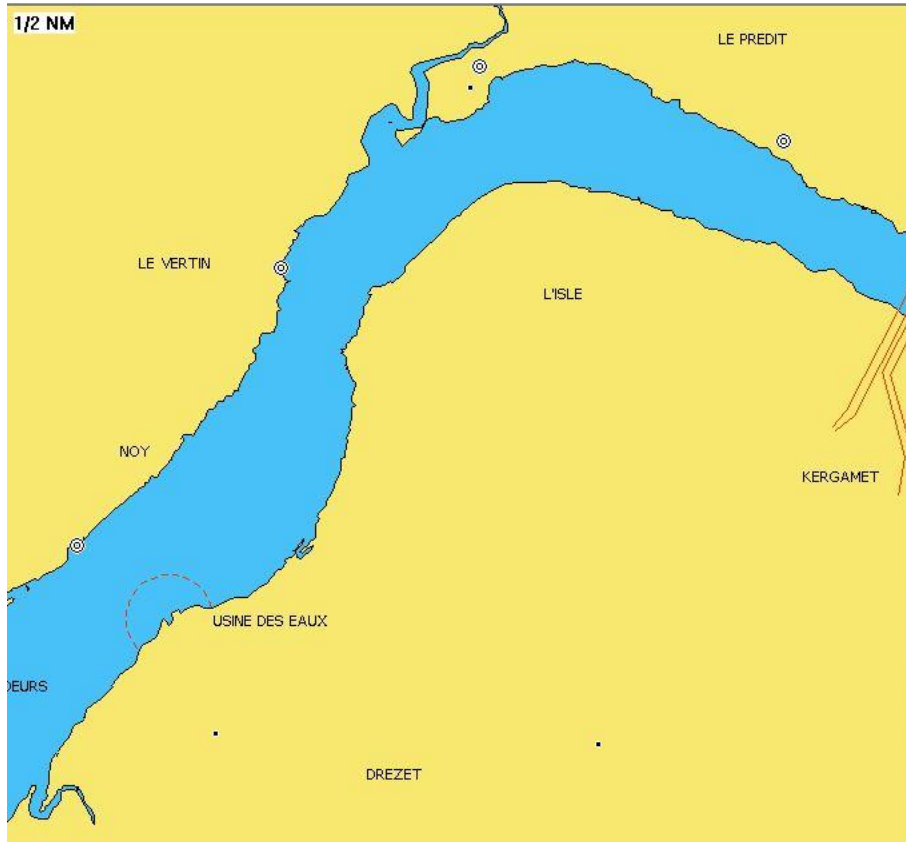


Actuel

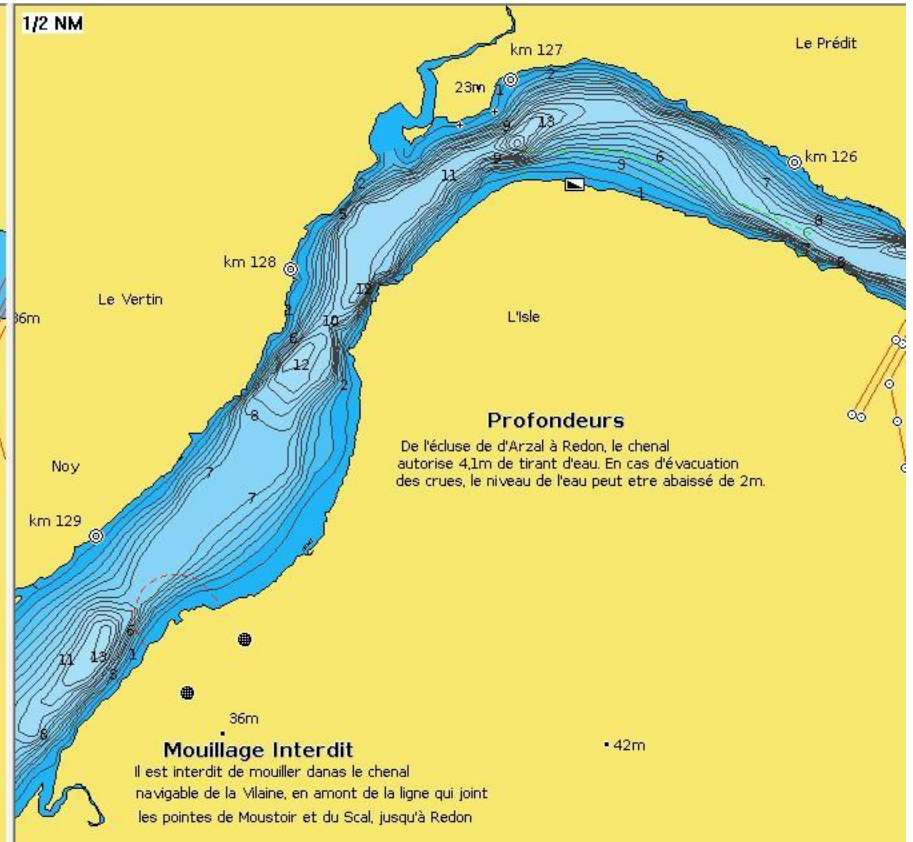
47°34.861' N 002°07.596' W



Bathymétrie + Mise à jour des notes sur les avertissements



Avant

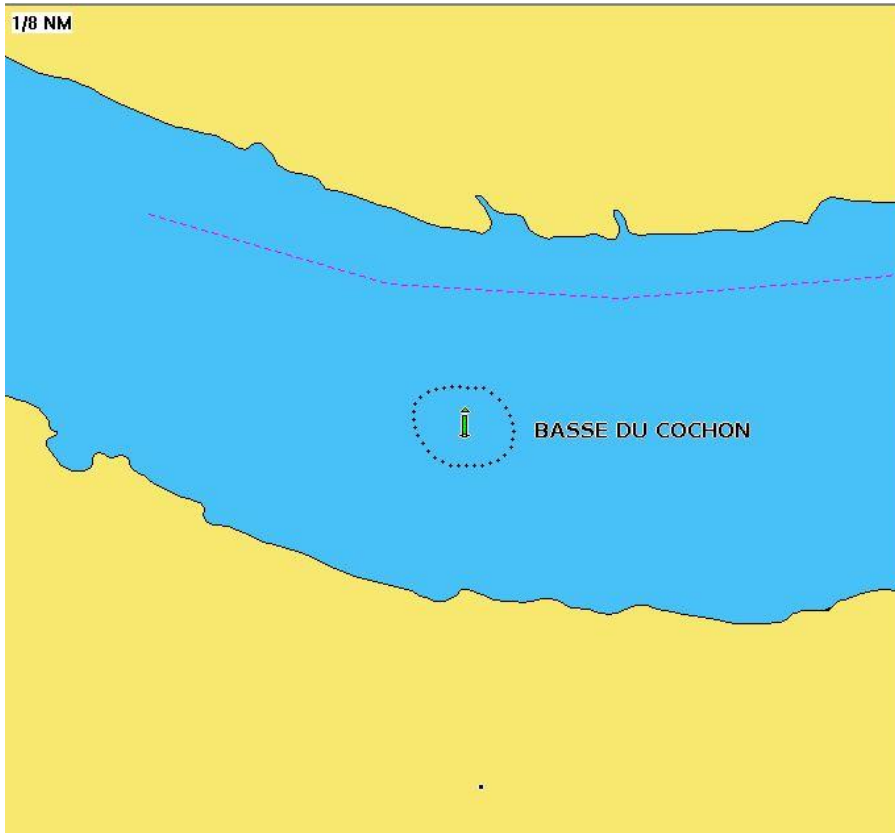


Actuel

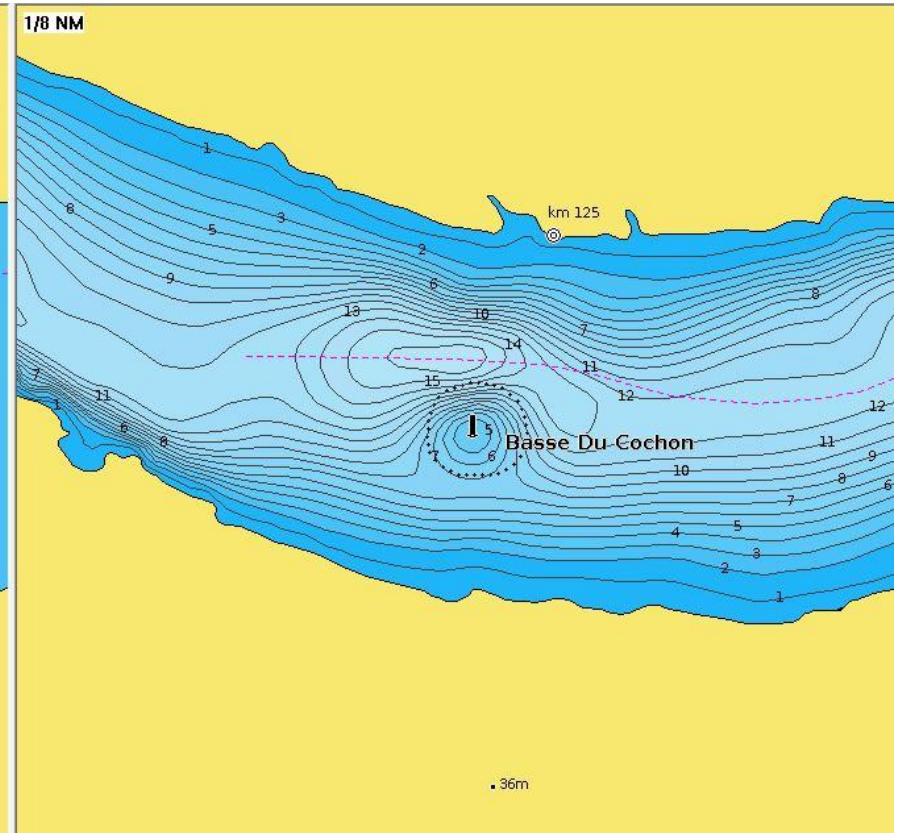
47°30.370' N 002°21.373' W



Bathymétrie (bancs mis en évidence) + reliefs à terre + Mise à jour des dernières isobathes



Avant

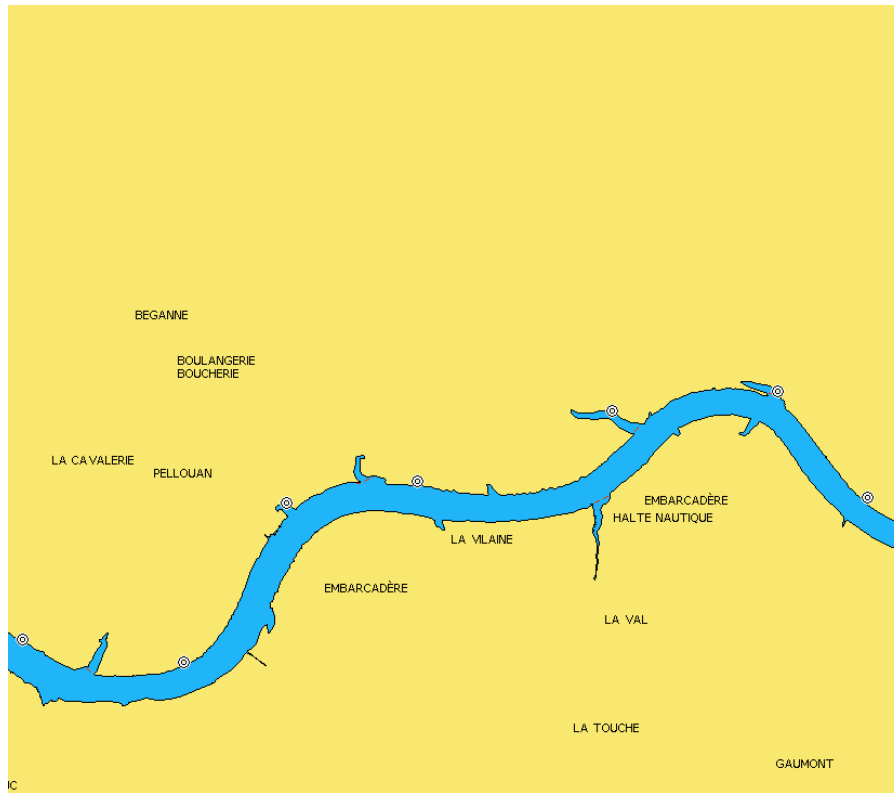


Actuel

47°30.634' N 002°19.871' W



Amélioration des points saillants à terre



Avant



Actuel

47°35.750' N 002°13.065' W



Naviguez serein ! Pêchez Malin !

Optez pour le meilleur à bord !